

bood

constructeur archi-design



EDITION 2016



booa pas à pas

inspirez-vous

booa vous propose une collection de maisons prêtes à personnaliser. Tout peut bouger. Tout peut changer. Choisissez celle qui vous fait craquer.

rencontrons-nous

Prenons rendez-vous afin de définir votre booa idéale. C'est le moment de tout nous dire sur vos envies, vos besoins, le degré de finition de votre maison, votre recherche de terrain, votre budget. Tout.

projetez-vous

C'est là que tout prend forme. Vous découvrirez votre booa, dessinée suivant vos désirs, idéalement implantée sur le terrain selon les règles d'urbanisme. Le tout, dans le budget que vous nous avez confié.

lancez-vous

Tout est OK. Votre maison idéale est là, sous vos yeux. Il ne reste plus qu'à vous lancer sereinement en signant le Contrat de Construction de Maison Individuelle qui vous garantit prix, délai et qualité.


construisons-la

Top départ + No stress. booa s'occupe de tout. Notre conducteur de travaux expérimenté et extrêmement motivé, se charge des démarches administratives et du suivi de chantier, en s'appuyant sur le savoir-faire d'artisans locaux. Cerise sur le gâteau : votre maison sera fabriquée, en France, en quelques mois seulement et posée en 1 petite journée.

INSPIRATIONS : PHOTOS RÉALISATIONS P.4

16 MAISONS PRÊTES À PERSONNALISER P.40

PROCESS MAGIQUE INDUSTRIEL P.60

A photograph of a person in red swim trunks diving from a wooden pier into a body of water. The person is in mid-air, with arms and legs spread wide. The pier is made of light-colored wooden planks and has a metal railing on the left side. The water is a calm, light blue-green color. In the background, there is a dark, rocky shoreline.

aucun a priori.
zéro préjugé.
regard neuf.

CHAQUE BOOA EST UNIQUE.

INSPIREZ-VOUS



PORTFOLIO DE RÉALISATIONS 100% PERSO

Beaucoup ont eu le coup de foudre pour le look booa,
et ont réalisé leur rêve en construisant une maison à leur image.
Notre plus grande fierté : leur avoir offert une maison totalement personnalisée
en quelques mois seulement.



TOUS LES REPORTAGES PHOTOS SUR BOOA.FR





espace.

Avoir de l'espace à deux comme à quarante, construire une maison design et conviviale, tels étaient les souhaits de Dominique. Ce quinquagénaire bon vivant, passionné de moto et d'aviation aime partager des moments avec ses amis et ses deux grands enfants. Avec booa, il a trouvé un constructeur à sa mesure et a bâti sa maison exactement comme il l'imaginait.

★ inspirée du modèle R00F6 **P58**









crédit photos LEVAILLANT pour bood

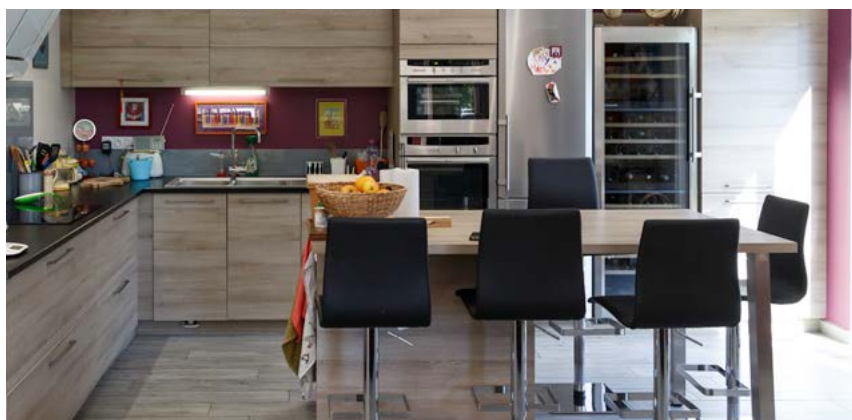


booa nature.

Sandrine et Ludovic ont emménagé dans leur nouvelle maison booa le 14 février. Un beau cadeau de Saint-Valentin pour ce couple de quarantennaires sportifs, adeptes de randonnées pédestres, de vélo et de natation. Dans un village aux portes de Lyon, ils ont installé leur maison cocon au centre d'un paysage arboré et profitent autant de l'intérieur que de l'extérieur. Ces nouveaux propriétaires se sentent chez eux comme en vacances...

★ inspirée du modèle MOOV4 **P50**





crédit photos Nis&For pour booa



retraite cool.

Couple de retraités modernes et hyperactifs, Daniel est élu à la mairie de leur commune et président d'un club de volley et Brigitte est adepte de balades, de jardinage, de ses petites filles... Installés dans leur maison booa depuis un peu plus d'un an, ils ne la quitteraient pour rien au monde. Ils y passent une retraite heureuse et font des envieux dans leur entourage ;)

★ inspirée du modèle MOOV4 **P50**



avant-gardiste.

Franck a été séduit par le design et le côté personnalisable des maisons booa, mais aussi par toute l'équipe alsacienne et sa démarche « humaine ». Ce cadre commercial dans une entreprise de matériel sanitaire, située dans le sud de la France, connaît les techniques de vente et a particulièrement apprécié de trouver, chez booa, des personnes à l'écoute.

★ inspirée du modèle WOOW4 **P54**



crédit photos Nis&For pour booc





crédit photos © Frédéric GODARD pour booa



nouveau départ.

Suite à une mobilité professionnelle, Karine et Jean-Marc, jeune couple originaire de la région parisienne, se sont installés dans la campagne alsacienne. Enjoués et portés par ce nouveau départ, ils ont voulu le matérialiser en construisant leur propre demeure. Une maison qu'ils souhaitent en bois, clin d'œil à leurs origines antillaises. Et pour mettre en œuvre ce précieux projet, ils ont fait appel à booa, à la fois séduits par les produits proposés et encouragés par un premier contact très prometteur.

★ inspirée du modèle MOOV5 **P55**



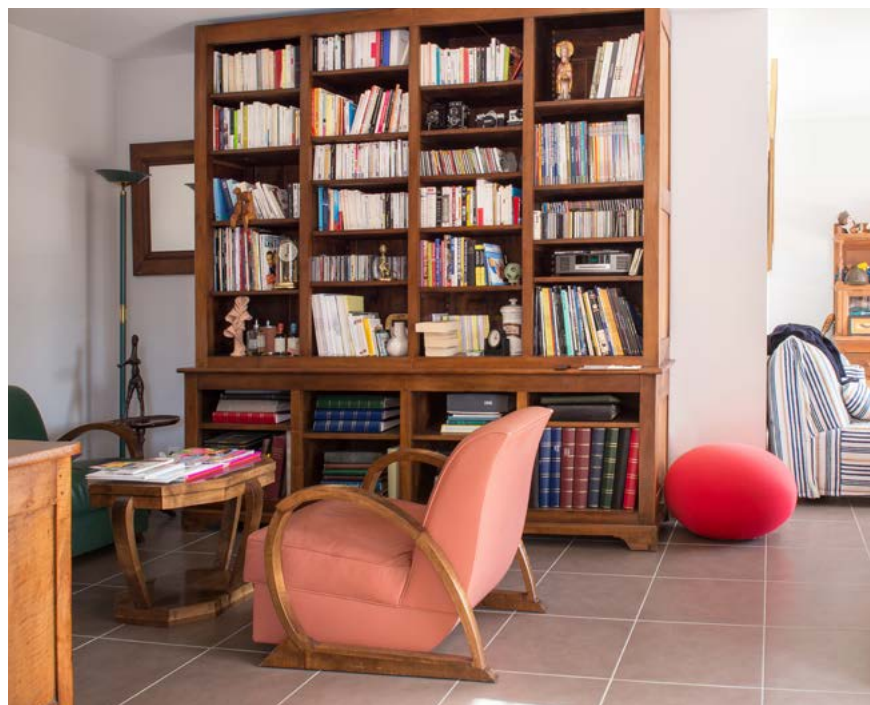




création libre.

Ingénieur de formation, ancien dirigeant d'un bureau d'études dans le bâtiment, Alain a été séduit par le concept booa. Installé avec Catherine, son épouse, depuis le printemps dans sa nouvelle maison, il ne tarit pas d'éloges pour le constructeur alsacien. Ce client exigeant, expert en matière de construction individuelle, a pu réaliser un habitat original entièrement personnalisé. Passionné de golf, le couple a même fait installer un green dans son jardin, en Bretagne...

★ inspirée du modèle NOOV6 **R59**





crédit photos LE POCHAT pour booa





crédit photos Nis&For pour booa



et la famille devient tribu.

Pour Michel, Aline et leurs enfants, la moov⁵ de booa est la construction de leurs rêves. Ils voulaient une maison qui leur ressemble : elle est accueillante et ouverte... Le fait d'avoir une construction de plain-pied leur permet de profiter autant de l'intérieur que de l'extérieur. Un peu comme une grande maison de vacances.

★ inspirée du modèle MOOV5 **P55**



point de vue.

Nicolas et Alexandra, couple de cadres dynamiques, n'ont pas peur des défis. Quand il a fallu se relancer dans une construction, trois ans après avoir achevé les travaux de leur première maison, ils n'ont (presque) pas hésité à relever le challenge. En parfait esthètes, ils avaient une idée bien précise de ce qu'ils désiraient : un mélange moderne de bois et de béton brut. Et pour réaliser un projet aussi original, ils ont décidé de se lancer avec booa. Aujourd'hui, installés dans un charmant village, en Isère, avec leurs deux jeunes enfants, ils profitent pleinement de leur maison, et d'une vue sur la montagne... Juste splendide.



★ inspirée du modèle ROOM3 + sous-sol **(P.45)**



crédit photos © photo Audrey Laurent pour booo



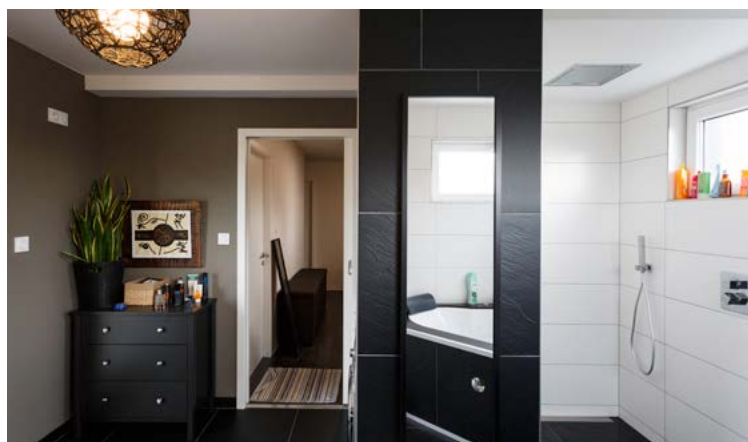




no stress.

Pour son premier projet de construction, Jean-Luc, 45 ans, n'était pas plus angoissé que ça. Restaurateur dans un petit village du Nord Alsace, il n'avait pas le temps de s'engager dans un chantier très long et compliqué. Ses exigences de rapidité, de qualité et de souplesse ont été satisfaites. Installé dans sa nouvelle maison depuis le mois de janvier, il ne regrette pas son choix, booa.

★ inspirée du modèle WOOL4 **P52**







enthousiasme contagieux.

Agnès, jeune retraitée profite du temps retrouvé pour s'occuper de sa maison, discuter avec ses voisins, s'affairer dans son jardin... Passionnée aussi d'histoire, d'archéologie, de cinéma et adepte des siestes, des restaurants entre amis et des randonnées pédestres, Agnès n'a pas encore trouvé le temps de s'ennuyer. Son enthousiasme pour sa nouvelle vie et sa nouvelle maison est contagieux...

★ inspirée du modèle MOOV4 **(P.50)**



crédit photos Nis&For pour booa





crédit photos Nis&For pour booa

rêve d'enfance.

Enseignante, Bernadette vit avec Gilles, son mari, au cœur d'un village alsacien à proximité de la frontière Suisse. Très actifs, ces amoureux de la nature, adeptes des ballades à vélo et des randonnées pédestres sont installés dans leur maison booa depuis deux ans. Cette maison, Bernadette en rêvait depuis toute petite et l'avait déjà imaginée sous toutes les coutures. Pour concrétiser ce projet de longue date, elle a fait confiance à booa. Un choix qui allait de soi pour ce couple qui souhaitait, avant tout, une habitation qui s'intègre dans un environnement qu'ils affectionnent tant.

★ inspirée du modèle KOOB4 **P.53**





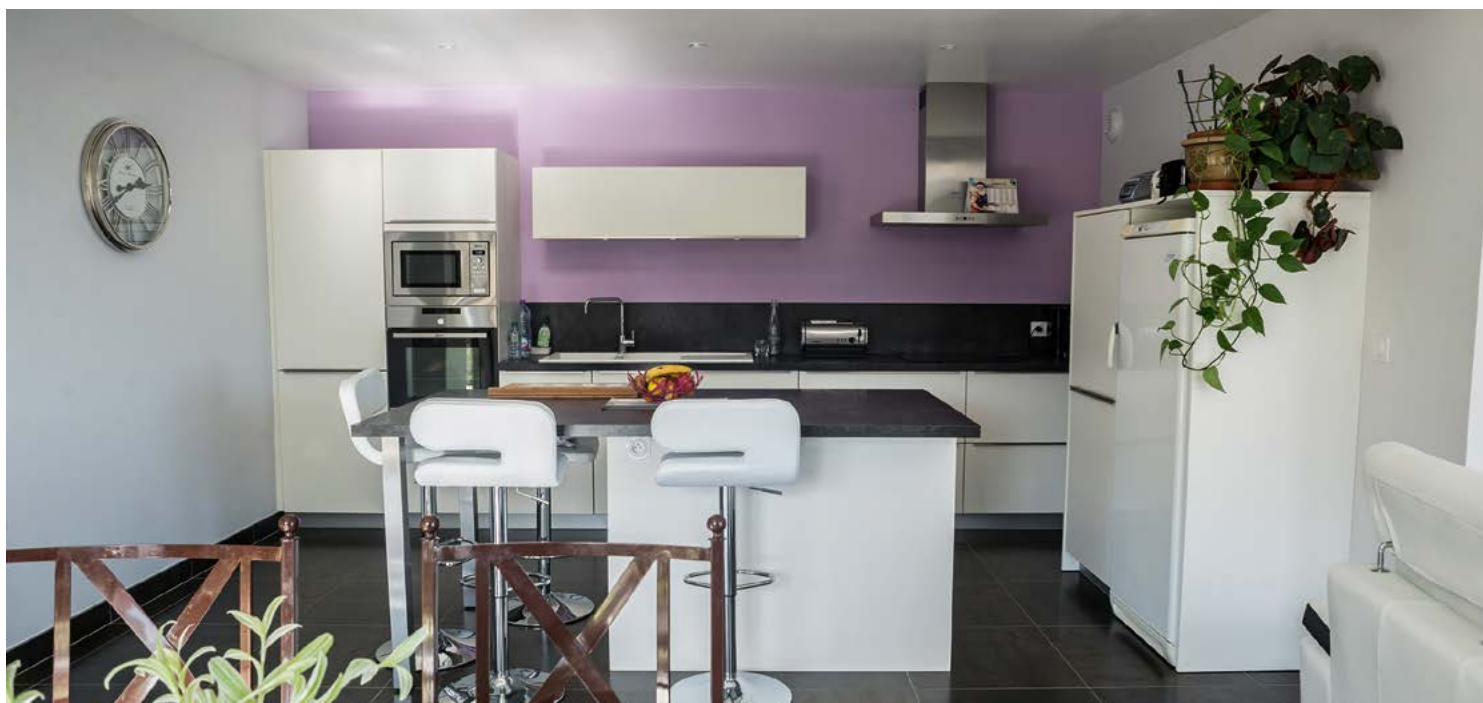
une histoire de famille.

Jacques, jeune retraité de l'administration, habite toujours le même petit village bourguignon, mais vient d'emménager dans un nouveau nid douillet, moderne et design. Attiré par le bois et la nouveauté, il souhaitait également réaliser des économies de charges. Ses voisins d'en face : sa fille, son gendre et leur petite fille, ont eux aussi construit avec booa, le même modèle mais en plus grand.

★ inspirée du modèle J00R5 **P56**



crédit photos Ove Rasmussen pour booo





en toute confiance.

Le timing a été parfait pour les parents du petit Elyott, 8 mois, arrivé juste quelques mois après les derniers travaux de décoration de la nouvelle maison. Pauline et Mathieu, tous deux très investis dans leur vie active, n'avaient pas le temps de s'engager dans un chantier trop long et contraignant. Par chance, ils sont tombés sur booa et tout s'est déroulé sans histoires. Aujourd'hui, ils peuvent prendre le temps de profiter de leur petit garçon dans leur cocon douillet et réalisé sur mesure.

★ inspirée du modèle MOOV5 **P55**





crédit photos MG STAVELOT pour booo





un plan sans accroc.

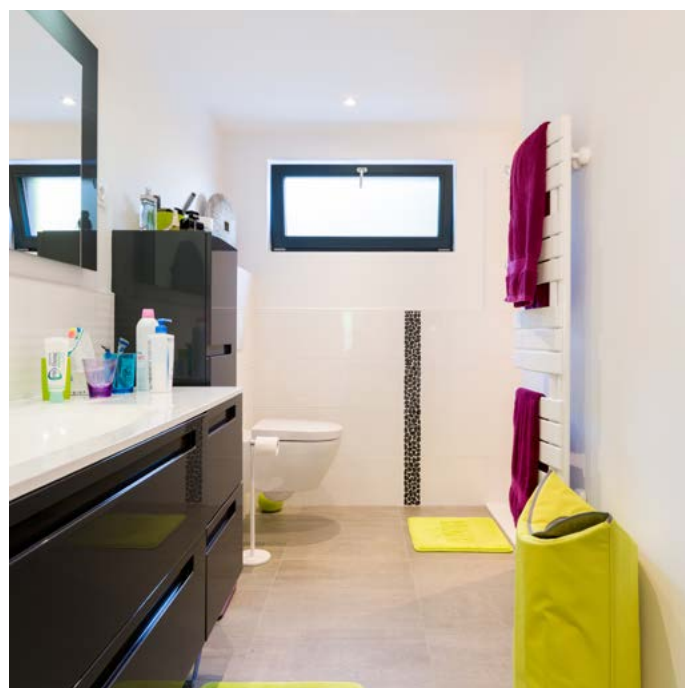
Ce couple de retraités cherchait une maison moderne, fonctionnelle et écologique. Dès qu'ils ont découvert booa, ils n'ont pas hésité longtemps ! Installés depuis le printemps dernier, Marie-Françoise et Jean-Claude coulent des jours heureux en région parisienne, non loin de leurs enfants. À eux deux, ils prouvent qu'il n'y a pas d'âge pour faire construire !

★ inspirée du modèle MOOV5 **(P55)**

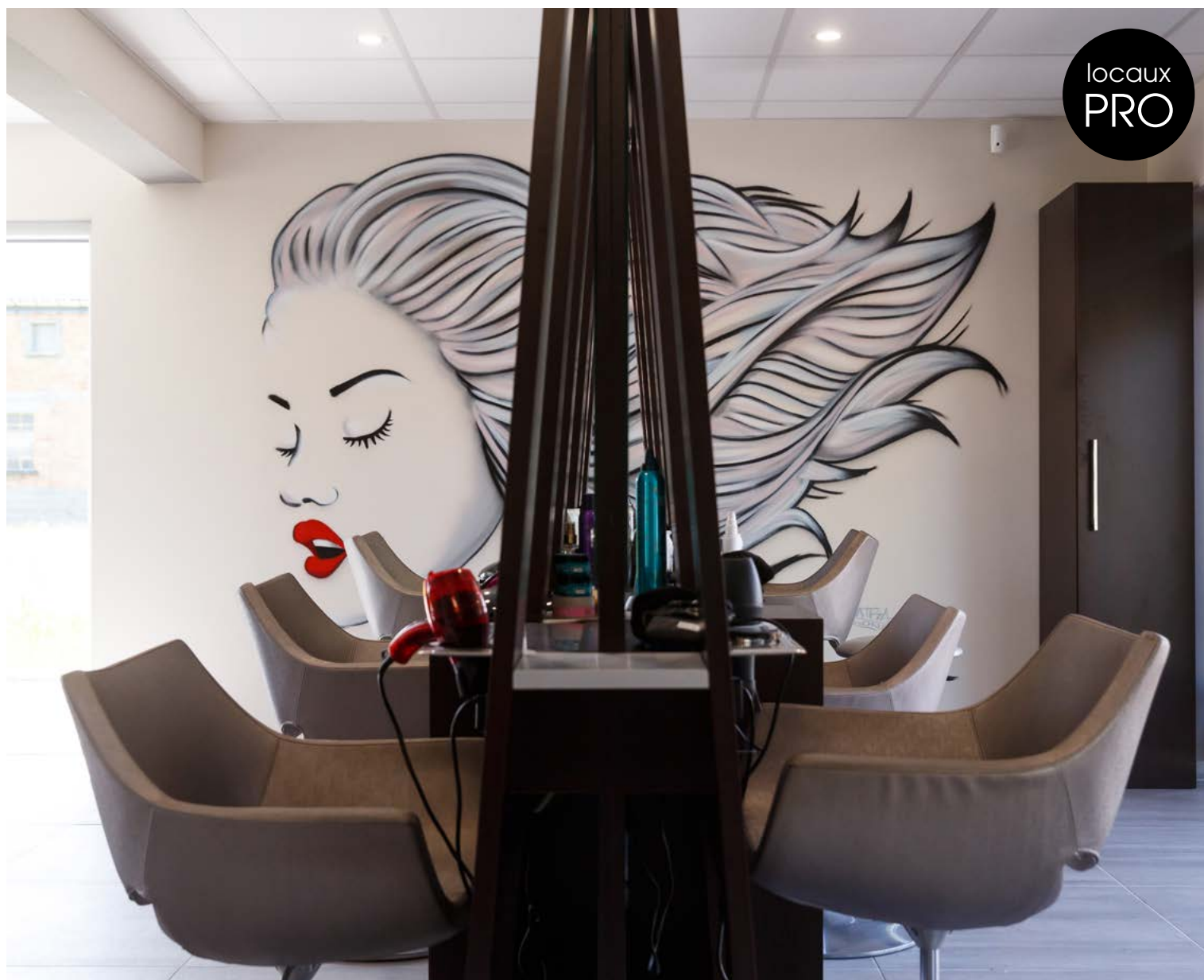




Photos © Philippe LEROY pour booa







salon de coiffure.

Patricia voulait sortir de sa location et faire construire son salon qu'elle rêvait d'aménager exactement comme elle voulait. Et comme question look elle s'y connaît, le style des maisons booa lui a semblé être une évidence. Construction lancée, installation et ouverture faites au mois de mai. L'équipe aiguisée et la boss pétillante sont désormais dans leur cocon de bien-être, lieu idéal pour recevoir comme il se doit leurs clients.

★ inspirée du modèle M00V4 **P.50**





crédit photos Nis&For pour booc





LOT of BOOA

LE QUARTIER DES GENS HEUREUX

C'est un éco-quartier de constructions contemporaines en bois, situé dans une vallée du Centre Alsace. Implanté en limite de forêt dans une petite commune rurale, le lotissement a été construit le long d'une ancienne voie ferrée, transformée en piste cyclable. Un havre de paix, où les maisons sont toutes labellisées RT2012 et sont séparées par des fossés d'évacuation des eaux pluviales et de ruissellement. C'est un quartier intergénérationnel qui mêle des habitants de 0 à 70 ans, des personnes seules ou des familles avec 1, 2 ou 3 enfants, des ouvriers, employés ou cadres... Les relations de voisinage sont très amicales et solidaires entre barbecues et fêtes des voisins, entraide pour le bricolage et le jardinage...



SI L'IMAGINATION N'A PAS DE LIMITE LA PERSONNALISATION DES MAISONS BOOA NON PLUS



16 MODÈLES DE **MAISONS PRÊTES À PERSONNALISER.**
LE TON EST DONNÉ. **À VOUS DE JOUER.**

Pour y voir un peu plus clair et pour vous aider à affiner et affirmer vos besoins, booa vous propose une solide base de réflexion : 16 modèles de maisons prêtes à personnaliser.

Choisissez le modèle qui vous fait craquer. Et ensuite c'est à vous de jouer. Tout peut bouger. Tout peut changer. La forme de la maison peut être modifiée, les cloisons, baies vitrées et fenêtres déplacées. Vous pouvez rajouter un sous-sol, un abri, un garage, une remise, une terrasse ou même un étage... Bardage bois ou crépi ? Bois naturel, teinté ou peint ? Créez la maison qui vous ressemble.



VOUS POUVEZ ÉGALEMENT REMPLIR VOTRE FICHE PROJET EN LIGNE SUR [BOOA.FR](https://www.booa.fr)

sous-sol



remise de rangement



abri bioclimatique



garage + carport



double garage crépi



...

ouvrez vos horizons



ON Y EST

RENTRONS MAINTENANT DANS LE VIF DU SUJET ♥

CHOISISSEZ LE MODÈLE QUI VOUS FAIT CRAQUER

COLLECTION DE 16 MAISONS PRÊTES À PERSONNALISER





EXEMPLES DE PERSONNALISATIONS

La forme de la maison peut être modifiée, les cloisons, baies vitrées et fenêtres déplacées. Vous pouvez rajouter un sous-sol, un abri, un garage, une remise, une terrasse ou même un étage... Bardage bois ou crépi ? Bois naturel, teinté ou peint ?

Créez la maison qui vous ressemble.



modèle TOOP5 personnalisé :
crépi et Trespa® variante couleur : gris clair



modèle MOOV4 personnalisé :
crépi, casquette tournante & garage accolé



modèle MOOV4 personnalisé :
casquette uniquement sur une partie de la façade



modèle NOOV6 personnalisé :
mix bois / crépi avec garage double accolé



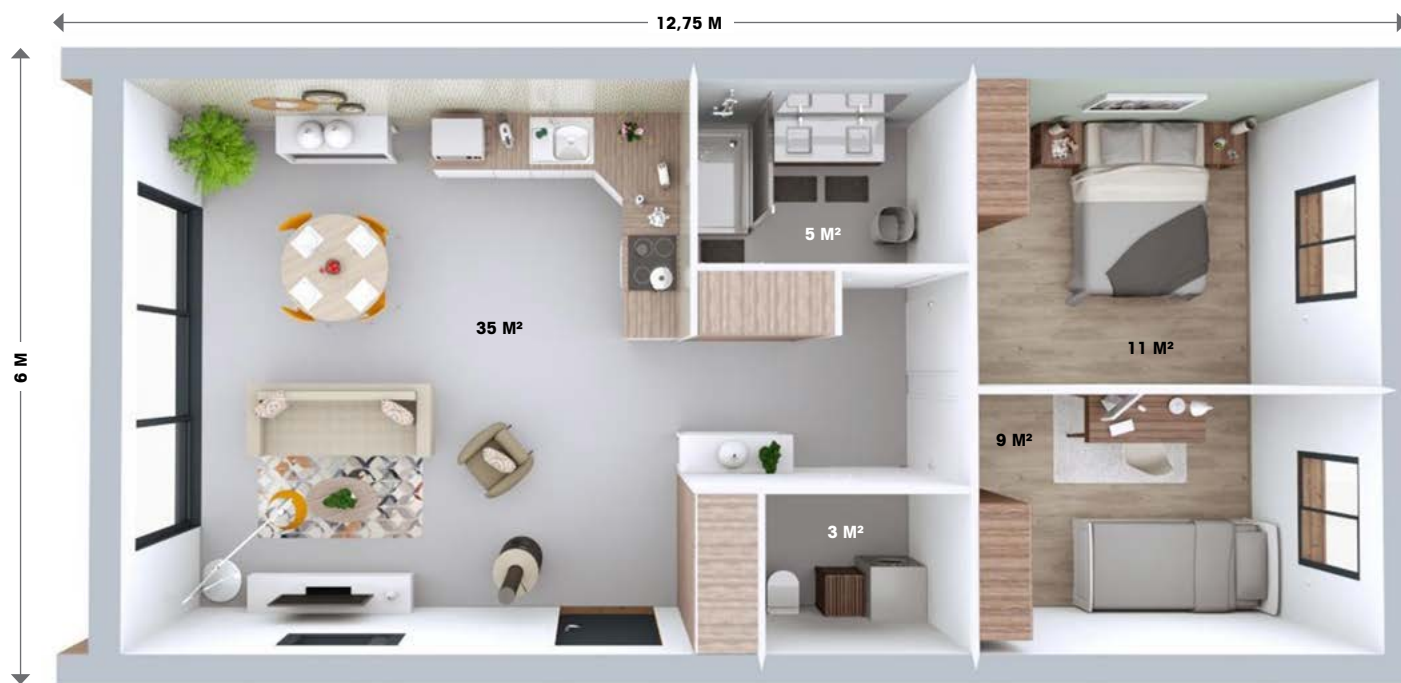
modèle TOOP5 personnalisé :
avec toit !



modèle TOOP4 personnalisé :
avec carport intégré



version crépi



CONCENTRÉ DE BONHEUR. Le séjour court sur toute la largeur de la maison intégrant directement la cuisine ouverte. Une triple porte vitrée lui assure un ensoleillement maximal toute l'année. Et une fenêtre à l'est vient encore lui apporter une seconde source de lumière. Tout est pensé ici pour le bien-être. L'espace de vie principal est séparé de la partie nuit par un sas donnant accès aux 2 chambres et à la salle de bains. Les chambres sont dotées de fenêtres jumelles. À charme égal, seule leur sensible différence de taille permet de distinguer chambre parentale et chambre d'enfant.



plans à modifier à volonté, tout peut changer



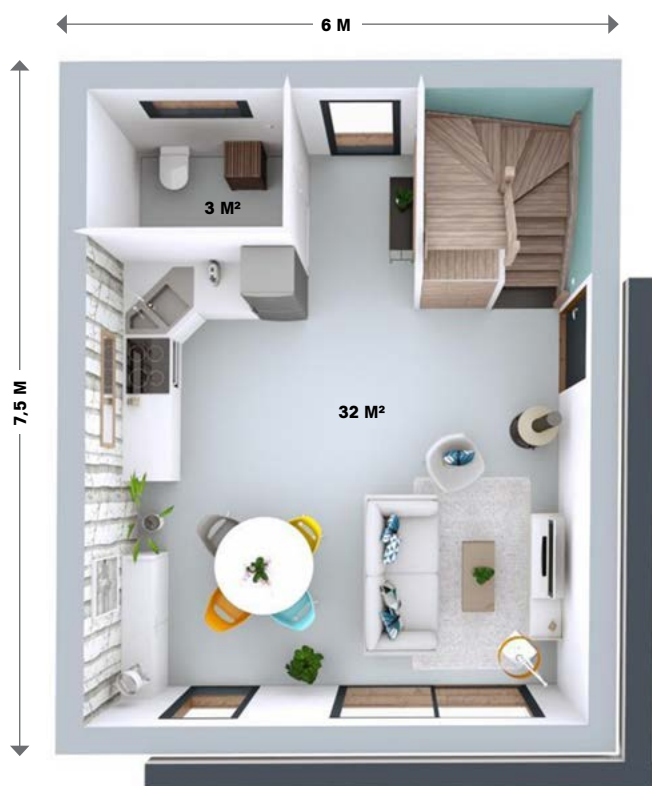
version crépi



HOME SUITE HOME. Poussez la porte d'entrée. Vous franchissez le seuil d'une nouvelle vie. Le vaste séjour dans lequel vous pénétrez procure immédiatement une agréable sensation d'espace. Cette suite à l'année s'ouvre à pleines baies à la lumière naturelle côté sud. Elle communique si largement avec la cuisine que toutes deux semblent ne faire qu'une. Les 2 chambres ont, elles aussi, de très belles proportions et de grandes ouvertures de plain-pied sur l'extérieur. Vous rêviez d'une maison en harmonie avec votre style de vie ? Vous y êtes.



version crépi



GÉOMÉTRIE SAVANTE. La pièce principale couvre pratiquement toute la surface du rez-de-chaussée. Elle annexe au passage la cuisine à l'américaine pour former un espace à vivre unique. La lumière du jour la traverse de part en part. En haut de l'escalier, on accède à la partie nuit par un dégagement qui peut se faire espace de rangement ou coin bureau. La plus vaste des 2 chambres est équipée d'un placard et agrémentée d'une baie vitrée à la verticale exacte de celle du rez-de-chaussée. L'étage est complété par une salle de bains avec baignoire et lavabo.



PIÈCE PAR PIÈCE. Ce qui serait carrément génial, ce serait de pouvoir nous dire comment vous imaginez votre future maison. Pièce par pièce. Et qu'ensuite, on se débrouille pour vous faire une jolie maison avec tout ça. Carrée, par exemple. Oui, carrée. C'est beau. C'est simple. Nous vous invitons à prendre les plans d'une look4. Amusez-vous à bouger mentalement toutes ses cloisons intérieures jusqu'à retrouver exactement la maison que vous avez en tête. Vous y êtes ? On vous le disait, c'est une look4. Mais votre look4 originale à vous.



version crépi



ASAP ! * Elle est là. Votre booa. À quelques détails près, elle est comme les autres. Un détail en moins : la casquette. Perdant ? Non, carrément gagnant : vous avez un plus grand espace de vie, super appréciable, toutes baies ouvertes au sud, forcément. Encadré par 3 confortables chambres avec placards, une salle de bains et, bien pratique, le cellier. Le grand détail en plus, le garage qui se profile dans la longueur de la maison ! Un projet qui vous permet de garder les pieds sur terre, tout en ayant l'impression de vivre votre rêve. La voilà donc, votre booa, toujours aussi lookée, mais au prix ajusté. Bref, le bon plan.

* AS SOON AS POSSIBLE : aussi vite que possible.



plans à modifier à volonté, tout peut changer

version crépi



LE SENS DE L'ESPACE. Prenez un terrain tout en longueur. Commencez par offrir aux rayons de soleil les plus larges accès possibles du côté sud. C'est là que démarrera en toute logique votre espace de vie principal. Dessinez sur un côté une cuisine longiligne totalement décroissonnée. Viendra ensuite le hall d'entrée, pour marquer discrètement la frontière entre le jour et la nuit. Et pour finir, trois belles chambres inscrites dans un grand carré quasi parfait, intégrant la salle de bains. Avec, pour chacune, un accès direct à l'extérieur. Dans les grandes longueurs, vous y êtes. L'essentiel est là.



version crépi



ESPRIT OUVERT. Avec ses grandes baies vitrées qui animent toute la façade sud, l'aire de vie principale est aussi lumineuse que spacieuse. À la fois pratique et élégant. Impression confirmée lorsque vous découvrez la cuisine ouverte qui amplifie et sublime l'espace. L'esthétique résolument contemporaine de la maison s'en trouve encore accentuée. De l'autre côté, la partie nuit se compose de trois chambres disposées en L, encadrant la salle de bains. Elles sont toutes dotées d'une grande ouverture vitrée sur l'extérieur. Ici commence la cinquième pièce de votre maison.



version crépi



SOLEIL INTÉRIEUR. Le salon-salle à manger communique avec la cuisine pour composer un espace de vie unique hyper-spacieux. Sur toute sa largeur court une terrasse couverte. À la belle saison, elle transforme votre grande maison en maison géante. Toutes portes-fenêtres ouvertes, les limites entre l'intérieur et l'extérieur s'effacent très vite. Le séjour s'étend alors virtuellement jusqu'au fond du jardin. De l'autre côté, la partie nuit forme un îlot bien à part avec ses trois chambres regroupées en carré autour de la salle de bains. S'il fait bon dehors, il fait toujours beau dedans.



PRIVATE FLOOR. Cocon enveloppant et protecteur, la wool4, maison en angle droit, se montrera pleine d'ouvertures. Prenons tout d'abord position sur la terrasse. Superbe : la maison vous tend les bras, et vous offre un double accès, soit vers l'espace de vie géant, soit vers la suite parentale - top classe - située sur l'aile d'en face. De quoi s'envoler non ? S'enchainent ensuite 2 autres spacieuses et belles chambres qui encadrent leur salle de bain. Le voilà, votre espace à vous, votre domaine personnel.



L'ART AU CARRÉ. Comme une œuvre d'art numérique faite de milliers de pixels, cette maison à étage, élève la beauté au carré. Au rez-de-chaussée, un superbe espace de vie clair et chaleureux intègre la cuisine en un grand volume unique, ouvert vers le sud. On y accède par l'ouest via un petit hall d'entrée agrémenté d'un dressing. En haut de l'escalier, deux chambres naturellement carrées et orientées, elles aussi plein sud, composent une spacieuse partie nuit avec salle de bains et coin bureau. Le bas est tout aussi top que le haut !



version crépi



LA VIE EN V.O. C'est sûr, ce n'est pas la maison de tout le monde. On l'aime pour cette imbrication de volumes osée qui lui confère une géométrie si originale. Cet audacieux équilibre des masses permet de créer une superbe terrasse sur tout le 1^{er} étage. Larges ouvertures sur l'extérieur, salles de bains adjacentes, dressings intégrés... Les deux chambres quasi symétriques du haut sont ainsi en parfaite harmonie avec celle du bas. À l'image de l'espace de vie principal, qui s'ouvre en grand sur une cuisine à l'américaine équipée d'un cellier côté nord. Et sur tout le monde côté sud.



plans à modifier à volonté, tout peut changer



version crépi



LOGES V.I.P. Ici, tout n'est que pures horizontales. À l'image des longues lignes parallèles qui rythment les façades. L'espace intérieur s'étire infiniment en profondeur. Avec, en son cœur, un vaste volume ouvert pour offrir un maximum de place. Le séjour communique avec la cuisine dotée d'un plan de travail à sa mesure. Les beaux jours, ses multiples baies vitrées l'inondent de lumière. Un foyer riche d'une chambre king size avec salle de bains privative côté cour. Et de trois chambres de dimensions confortables + salle de bains principale, côté jardin. Ici, grande famille se dit grande maison.



version crépi

joor⁵

5 pièces • 178 m² bruts • 125 m² hab.

plans à modifier à volonté, tout peut changer



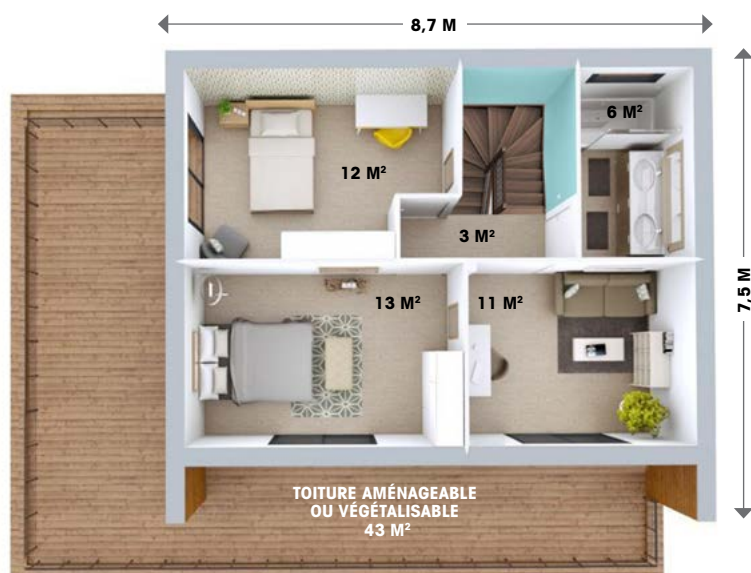
PLEIN SUD. Cette maison vous invite à découvrir l'art de vivre dehors... Sous votre toit. Sa façade sud présente un superbe alignement de portes-fenêtres. Pour de multiples accès directs à l'extérieur et à la terrasse couverte. Ici, vous êtes dans votre sixième pièce, votre deuxième salon. À l'intérieur, une chambre isolée, côté ouest, annexe une salle de bains pour jouer les studios. Les trois autres chambres se déploient en triptyque à l'est afin d'enserrer au plus près leur propre salle d'eau.



plans à modifier à volonté, tout peut changer



version crépi



STARS ONLY. Top modèle. Branchée parmi les branchés. Au rez-de-chaussée, un espace de vie royal augmenté d'une cuisine à l'américaine avec cellier + buanderie, s'ouvre de toutes ses vitres plein sud. Top ! La 1^{ère} chambre, aux proportions majestueuses, dispose d'une salle de bains et d'un accès privatif sur l'extérieur. Le plain-pied total ! Au 1^{er}, le niveau de confort s'élève encore : trois chambres spacieuses disposant de leur propre salle d'eau. Le joyau sur la couronne ? Une gigantesque terrasse en L. Accessible depuis toutes les chambres. Parions juste que vous allez craquer gravement dès que vous la verrez.



version crépi



SIXIÈME CIEL. Une grande chambre pour vous au 1^{er}, avec votre salle de bains privée. Juste à côté. + une chambre d'amis ou un bureau. Plutôt cosy ;) . Sinon, autre possibilité : un de vos ados se met à rêver de squatter votre superbe deux-pièces synonyme d'indépendance. Sa cage d'escalier privée lui permet de fonctionner en parfaite autonomie. Les 3 chambres du bas vous offrent heureusement un degré de confort en tout point comparable. Mais avec la liberté d'accéder de plain-pied à l'extérieur. À chaque âge ses charmes et ses plaisirs !



plans à modifier à volonté, tout peut changer



version crépi



GRANDE NOUVELLE. La lumière est là, d'entrée. La porte donne droit sur une baie vitrée. Au bout du couloir, le soleil inonde la pièce principale par les grands vitrages de la façade sud. Ce séjour aux proportions imposantes s'élargit encore d'une cuisine à l'américaine dotée d'un cellier XXL. Trois chambres avec placards et deux salles de bains, dont une privative pour la plus vaste, composent la partie nuit de ce rez-de-chaussée en L. En haut de l'escalier, un espace ouvert court sur toute la longueur de l'étage en multipliant les accès à la terrasse. On y sort aussi directement depuis l'une des deux chambres que sépare la troisième salle d'eau de la maison. Ce luxe de détails, ce léger décalage... Pas de doute, c'est bien du booa. Et du très grand booa.

PROCESS ~~MAGIQUE~~ INDUSTRIEL.

AU TOP DU TOP



VOTRE FUTURE MAISON **ARCHI-DESIGN**
100% MODULABLE **FABRIQUÉE EN FRANCE**
À PRIX DIRECT FABRICANT **ET POSÉE EN 1 JOURNÉE**

Bienvenue dans les coulisses où sont fabriquées (avec amour) vos maisons booa.
Symbiose entre haute technologie et savoir-faire d'une équipe hors-pair.





voire maison posée en 1 journée

Les menuiseries extérieures étant posées à l'avance dans nos ateliers, la pose des murs et de la toiture s'effectue en... une journée ! Tous ceux qui ont pu assister à cette opération de haute précision, vous le diront : c'est un spectacle impressionnant. Le matin, il n'y a encore rien. Rien que la dalle. Et le soir même, les murs sont montés, le toit est posé. La maison est là. Hors d'eau - hors d'air... Magique. En pratique, il faut compter environ 3 mois à partir de l'ouverture du chantier pour une maison « hors d'eau - hors d'air » et 6 mois pour entrer dans une maison « prête à décorer » c'est-à-dire complétée par la plâtrerie, l'électricité, les sanitaires, le chauffage, la chape et les menuiseries intérieures. Tout ou partie de ces dernières prestations peut être pris en charge par booa, par d'autres prestataires ou par vous directement... Liberté de choix et personnalisation du cadre de vie obligent !



VOUS VOULEZ VOIR UNE POSE EN DIRECT LIVE ? AVEC PLAISIR. ABONNEZ-VOUS À NOS ÉVÈNEMENTS FACEBOOK AFIN D'ÊTRE INFORMÉS DE TOUS LES RDV POSE DE VOTRE RÉGION



TIMELAPS DE MONTAGE SUR BOOA.FR



Process industrialisé

booa est une marque du groupe BURGER, dont l'usine de fabrication est basée en Alsace (68-Lièpvre) sur 8 hectares dont 25 000 m² couverts. La conception informatisée, l'usinage sur chaîne à commandes numériques, l'assemblage sur une ligne robotisée sont des procédés entièrement maîtrisés par l'entreprise, qui a investi près de 3 millions d'euros pour l'acquisition de lignes entièrement automatisées permettant la fabrication de 1 maison par jour.



Design démocratisé

Sans rien sacrifier en termes d'esthétique ni de qualité des matériaux, les maisons booa ont été pensées de manière à ce que leur process de fabrication comme de montage, rendent leur coût le plus accessible possible. Le travail des équipes booa en amont de la construction (choix des partenaires industriels, des équipements, des matériaux...) permet d'obtenir un très bon rapport qualité/prix et la maîtrise du délai d'exécution de l'ensemble de la mise en œuvre et représente ainsi un gage de sécurité et de fiabilité pour les clients.



Performance

Les murs des maisons booa sont construits individuellement et intégralement en atelier selon un cahier des charges précis. Menuiseries certifiées et isolant performant sont intégrés d'emblée à cet assemblage, garantie de la perfection du montage, de l'étanchéité et de l'absence de pont thermique. Seul le mur de la façade sud, largement vitré et surplombé d'une «casquette», n'est pas bardé mais protégé par un panneau en Trespa®. À l'intérieur, l'habillage des murs est complété par un isolant et une finition en plaques de plâtre. La hauteur sous plafond de 2,45 m minimum, l'importance des baies vitrées et la pureté des matériaux assurent une luminosité exceptionnelle.



RT2012, obligatoire

booa fait valider chacune de ses maisons par un bureau d'étude thermique indépendant, afin que l'obtention du permis de construire ne soit qu'une formalité. Après quelques mois passés dans leur nouvelle maison, nos clients nous font part de la sensation de confort de la maison, et surtout de ses faibles dépenses en énergie.



Carte blanche à la personnalisation

Pour y voir un peu plus clair et pour vous aider à affiner et affirmer vos besoins, booa vous propose une solide base de réflexion : 16 modèles de maisons prêtes à personnaliser. Choisissez le modèle qui vous fait craquer. Et ensuite c'est à vous de jouer. Tout peut bouger. Tout peut changer. La forme de la maison peut être modifiée, les cloisons, baies vitrées et fenêtres déplacées. Vous pouvez rajouter un sous-sol, un abri, un garage, une remise, une terrasse... Bardage bois ou crépi ? Bois naturel, teinté ou peint ? Faites ce qu'il faut pour que votre maison vous ressemble. La réalisation des enduits, l'installation des sanitaires, du chauffage et des menuiseries intérieures peuvent être prises en charge tout ou partie par booa, par un autre prestataire, ou par vous-même.



Rajoutez même un étage

Modulable, l'espace à vivre est également volontiers évolutif dans nombre de modèles de plain-pied, conçus dès le départ - sur demande - pour accepter la pose ultérieure d'un étage ! Si l'imagination n'a pas de limite, la personnalisation des maisons booa non plus.



Confiance garantie : CCMI

L'entreprise Burger possède le statut de Constructeur de Maison Individuelle depuis 2011, après un audit complet de sa santé financière, de son outil de production, du bureau d'études, des matériaux utilisés, du cahier des charges des maisons booa... La signature d'un contrat CMI vous offre : la garantie de livraison à prix et délais convenus, la garantie de parfait achèvement de la maison (même en cas de défaillance du constructeur), la garantie décennale, la garantie biennale, l'assurance dommages-ouvrage. En bref, tout pour une construction sereine.



NO STRESS : booa gère le chantier

Concepteurs et fabricants de nos maisons, nous nous faisons un point d'honneur d'en assurer également la pose et la mise en œuvre nous-mêmes. Un conducteur de travaux faisant partie intégrante de l'équipe booa accompagne les clients et les guide dans l'ensemble des démarches, tout au long du projet. Les plans élaborés, il est l'interlocuteur privilégié du dépôt du permis de construire jusqu'à la réception de la maison. Il assurera le suivi du chantier et gèrera tous les corps d'état impliqués. C'est un défi qui exige, vous le savez, ténacité et science de l'organisation pour déplacer chaque jour, des montagnes. Oubliez les formulaires incompréhensibles et les tampons impossibles à obtenir. C'est aussi notre métier de transformer les non en oui. Construire une maison booa doit être plus qu'un plaisir : une fierté.

STORYBOOA

Bertrand BURGER

Président de BURGER & Cie / fondateur booa

M. BURGER, POUR QUELLES RAISONS VOUS ÊTES-VOUS LANCÉ DANS LA MAISON À OSSATURE BOIS ?

Parce que la maison bois est l'avenir de la construction. Et que notre entreprise travaille le bois sous toutes ses formes depuis 1847. Proposer un concept innovant de maisons contemporaines représente l'aboutissement logique de tout le trajet accompli par les différentes générations qui se sont succédées au sein de notre société. Le bois est un matériau naturellement écologique qui permet, lorsqu'il est bien mis en œuvre, de réaliser d'importantes économies d'énergie. Notre projet consiste à faire rimer écologique et esthétique.

CE CÔTÉ ENTREPRISE PLUS QUE SÉCULAIRE EST ASSEZ SURPRENANT. POUR TOUT LE MONDE BOOA FAIT PLUTÔT FIGURE DE NOUVEAU CONSTRUCTEUR QUI MONTE.

Un constructeur qui monte lui-même les maisons qu'il conçoit et fabrique, pour être tout à fait exact ! (sourire). En fait, booa est une jeune marque, mais notre entreprise construit des maisons en bois depuis de nombreuses années. Le fait est que cette activité est longtemps restée quasi-confidentielle. Nous nous contentions de répondre aux demandes spontanées qui nous étaient faites. Le fait que nous soyons une entreprise plus que séculaire, comme vous le soulignez, est notre meilleure garantie de durabilité et donc de fiabilité. Nous étions déjà là avant-hier. Nous serons encore là demain. Et après-demain ! (sourire).

ON ENTEND SOUVENT DIRE QUE VOS MAISONS SONT ORIGINALES. COMMENT RÉAGISSEZ-VOUS LORSQU'ON VOUS FAIT CETTE RÉFLEXION ?

Je trouve surtout qu'elles sont très simples et très agréables à vivre. C'est dans cet esprit que nous les avons conçues. Nous offrons également de larges possibilités de personnalisation à tous nos clients. Pour qu'ils se reconnaissent dans leurs maisons. Au début, c'est naturellement l'aspect esthétique qui prime. Nous ne pouvons que constater - avec grand bonheur d'ailleurs - que nos maisons plaisent. En général, les gens les trouvent belles et originales à cause de leur architecture toute en lignes sobres et épurées. Ce n'est qu'ensuite qu'ils s'aperçoivent de leurs grandes qualités fonctionnelles. En réalité, c'est beaucoup de travail de faire aussi simple ! (rire).

UN AUTRE POINT QUI IMPRESSIONNE BEAUCOUP EST LA RAPIDITÉ DE POSE QUE PERMET VOTRE CONCEPT. À QUOI EST-ELLE DÛE ?

Nous posons généralement nos maisons en moins de 24h. Le matin, il n'y a encore rien. Juste la dalle sur laquelle seront mises en place les façades et la toiture. Le soir, les façades et le toit sont montés, l'isolation a été assurée. Et, cerise sur le gâteau, votre maison est déjà belle à ce stade. C'est tout le contraire des constructions traditionnelles qui ne sont généralement pas très jolies à voir lorsque le gros-œuvre est achevé. Elles n'ont notamment pas encore de crépi, alors que les nôtres sont déjà ornées de leur bardage. Entre autres.

C'EST QUOI L'ASTUCE ? VOUS AVEZ UN TRUC ?

C'est vrai, c'est magique. Mais il n'y a pas de truc ! Excepté le fait que les menuiseries extérieures, portes et fenêtres, ont été prémontées dans nos ateliers. Nous essayons d'anticiper un maximum d'opérations avant la pose elle-même afin de réduire autant que possible la durée des travaux sur chantier. Dans les constructions classiques, cette phase de travaux représente souvent une véritable galère. Et plus elle dure, plus le risque est grand de voir votre chantier bloqué par des intempéries. Alors qu'avec une maison booa vous ne courez pas ce genre de risques.

EN PARLANT FINANCES, COMMENT AVEZ-VOUS CONSTRUIT VOTRE COLLECTION DE MAISONS, DE L'ENTRÉE JUSQU'AU HAUT DE GAMME ?

Nous ne raisonnons pas en termes de prix mais de surface. Nous ne vendons pas des maisons bon marché et des maisons plus chères. Nous construisons de petites et de grandes maisons. Chez booa, ce qui détermine votre budget, ce sont avant tout vos besoins en matière d'espace.

ON A SOUVENT L'IMPRESSION QUE VOUS PRENEZ L'EXACT CONTRE-PIED DES CONSTRUCTEURS TRADITIONNELS. EST-CE INTENTIONNEL ?

Ce n'est pas notre but. Nous essayons juste de rester nous-mêmes. Quel que soit le produit que nous créons, maison ou objet d'aménagement, j'ai pour principe d'accorder à mes concepteurs un droit à l'erreur dans leurs premières ébauches. Cela leur permet d'envisager les choses sous un angle inusuel et de produire des solutions inédites. Notre différence par rapport à nombre de constructeurs traditionnels que j'ai pu rencontrer, c'est que nous n'avons aucun a priori, zéro préjugé. Nous envisageons les choses avec un regard neuf. Se fixer des barrières à l'avance, c'est prendre le risque de se mettre des œillères.

VOUS ÉVOQUEZ SOUVENT CETTE NOTION DE RISQUE. C'EST IMPORTANT POUR VOUS ?

C'est lié au fait que nous nous fixons une obligation de résultat. Lorsqu'un de nos clients prend possession de sa maison booa, c'est comme si notre travail ne faisait que commencer. Nous voulons qu'il soit content pendant des années, des décennies. Nous nous mettons juste à sa place. En fait, nous concevons et réalisons chacune de nos maisons comme si nous allions y habiter nous-mêmes. Pour moi, construire doit être un plaisir, pas une galère.

C'EST CELA POUR VOUS LA « DÉMOCRATISATION DU DESIGN » ?

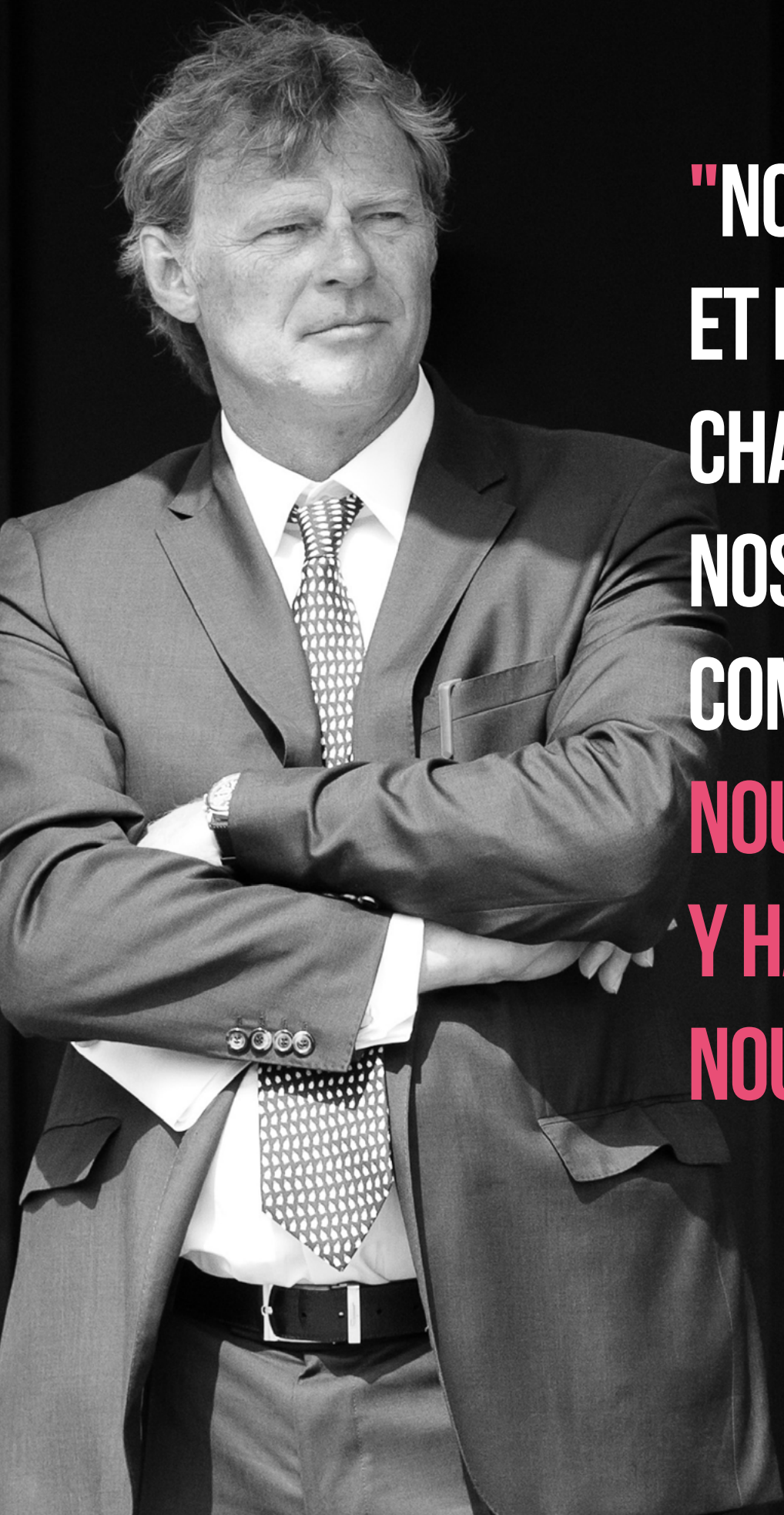
Exactement. Nous nous efforçons également de faire rimer esthétique et économique. Pour nous, booa, c'est b comme beau, o comme original (sourire), o comme osé et a comme astucieux. Nous nous fixons ce cahier des charges pour tous nos produits. Ici, astucieux veut dire optimisé.

Y A-T-IL UNE TYPOLOGIE DE CLIENTS BOOA ?

Absolument pas. Nos maisons séduisent des gens très différents. Nous rencontrons des gens de tous âges, de toutes cultures et de tous milieux sociaux. Le seul point commun que nous voyions, c'est qu'il s'agit toujours de gens ouverts qui n'ont pas de préjugés qui bloqueraient leur jugement. En fait, ils sont comme nous. Car nous aussi, nous sommes 160 personnes différentes dans notre entreprise. Il n'y a pas de formatage, pas d'uniforme booa. Ce qui explique sans doute l'importance que nous accordons à l'idée de personnalisation de nos maisons. Chacune d'elles est une œuvre unique. Un original.

EN CONCLUSION, COMMENT DÉFINIRIEZ-VOUS EN 2 MOTS, L'ESPRIT QUI ANIME BOOA ?

L'esprit booa, c'est d'offrir le top du top aujourd'hui, et encore mieux demain. En 2 mots ? Allez, 4 ! (rire) L'amour du beau. L'amour du bois.



**"NOUS CONCEVONS
ET RÉALISONS
CHACUNE DE
NOS MAISONS
COMME SI
NOUS ALLIONS
Y HABITER
NOUS-MÊMES."**

n'en rêvez plus.
construisons-la.

03 89 58 45 00  www.booa.fr



ANNONCES TERRAIN + MAISON : GÉOLOCALISEZ VOTRE FUTURE MAISON BOOA EN LIGNE
toutes les offres par région, instantanément avec tous les services de proximité aux alentours. **RDV sur booa.fr**